

공 사 명  
PROJECT TITLE

특기사항  
NOTE

KEY PLAN

건축설계  
ABC DESIGNED BY

구조설계  
STR.DESIGNED BY

MEC. DESIGNED BY

전기설계  
ELECTRIC DESIGNED BY

제 도  
DRAWING BY

승인  
APPROVED BY

강태종

도면명  
DRAWING TITLE

장비일람표

축적  
SCALE A1 : 1/NONE  
A3 : 1/NONE

일 자  
DATE

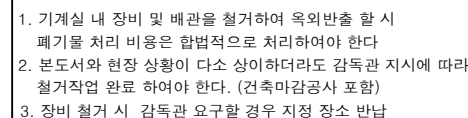
도면 번호  
DRAWING NO.

10

일련 번호  
SHEET NO

Page 1 of 1

## 장비 일람표 (신설)



## ■ 스크류 냉동기-관급자재

장 비 번 호	수 량	형 식	용량 (US R/T)	능 력 (kcal/hr)		용 도	설 치 장 소	증발기			응축기			전 원	소비전력 (kw)	전선규격	차단기규격	COP (w/w)	냉매	중량 (kg)	비 고
				냉방	난방			유량 (m³/h)	접속구경	차압(kpa)	유량 (m³/h)	접속구경	차압(kpa)								
SC - 1	2	스크류	200	634,164	-	냉방용	지하2층 보일러실	126.4	150	39.6	154	150	34.8	3Φ x 380V x 60	152.7	95SQ	350A	4.83	R-134A	4,940/5,620	응축기, 증발기 셀분리형(반입), 방진 및 표준 부속 일체 구비 [신설]

### ■ 냉각탑(쿨링타워)-관급자재

기 호	형 식	수 량	용 량 (CRT)	냉각용량 (kcal/h)	설치 장소	냉 각 수			송 풍 기 풍량(CMM)	MOTOR		중량 (kg)	기기압손실	전선규격	차단기규격	비 고	
						습구온도(℃)	입출구수온(℃)	유량 (m³/h)		PH/V/Hz	KW						
CT - 1	빌트모어	2	250	975,000	옥상	27	37/32	195	1,708	3/380/60	30 X 4P	3,150/4,890	4.62 maq	16SQ	75A	기타 부속품 포함 일체 구비	[신설]

100

[illegible]



(주)광명엔지니어링

대구광역시 달성군 농성읍 달성궁항로 6길 17  
TEL: (053) 593-8550  
FAX: (053) 593-8553  
km0135@korea.com

공 사 명  
PROJECT TITLE

특 기 사 항  
NOTE

일련  
번호  
NO

일 자  
NOTE

수 정  
REVISIONS

KEY PLAN

건축 설계  
ARC.DESIGNED BY

구조 설계  
STR.DESIGNED BY

기계 설계  
MEC.DESIGNED BY

전기 설계  
ELE.DESIGNED BY

세 도  
DRAWING BY

승 인  
APPROVED BY

강 태 중

도 면 명  
DRAWING TITLE

공조 배관 계통도(신설)

축 적  
SCALE

A1 : 1/NONE  
A3 : 1/NONE

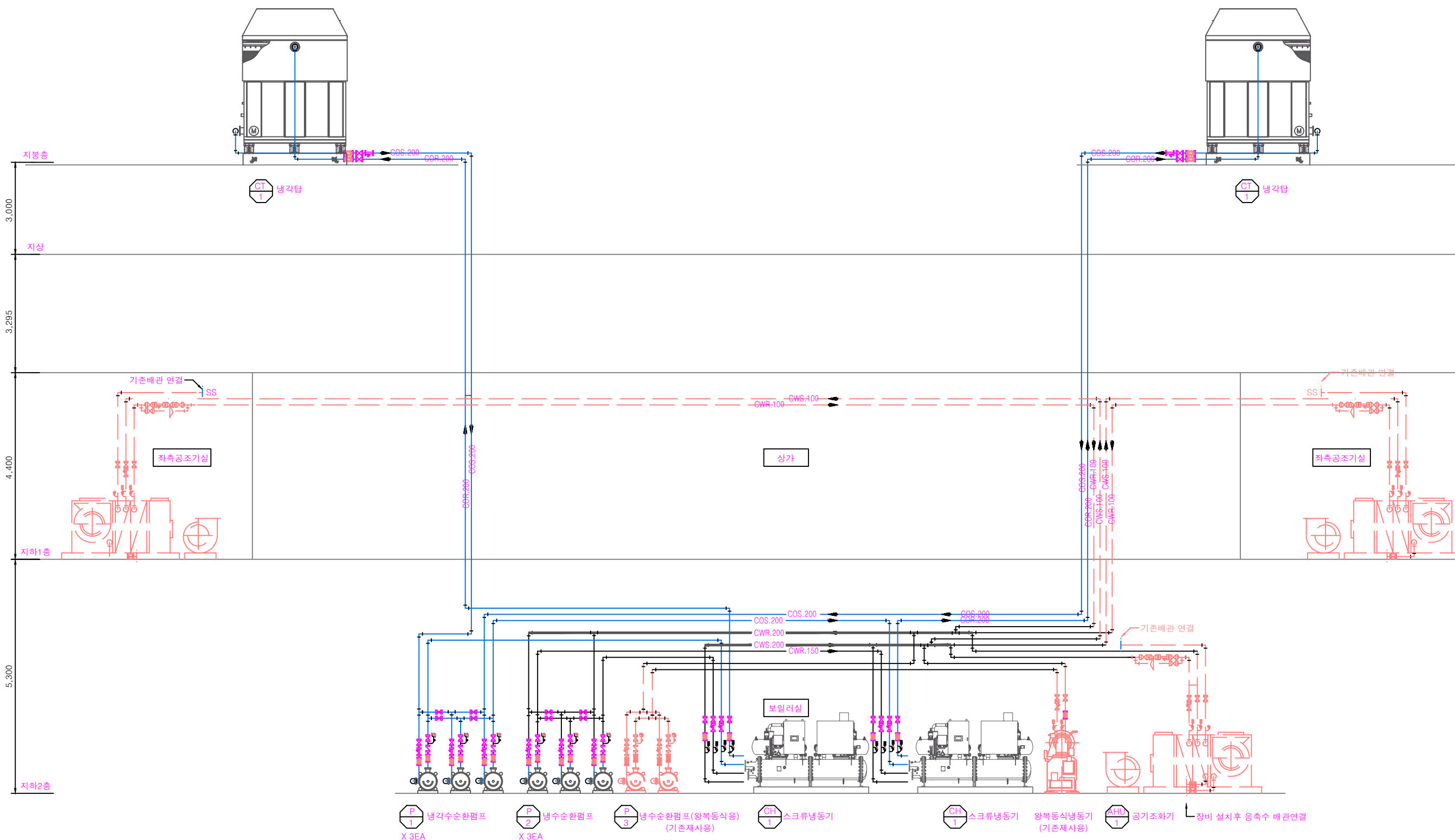
일 자  
DATE

도 면 번 호  
DRAWING NO

000 - 003

일련 번 호  
SHEET NO

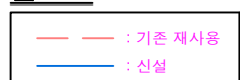
000 - 000



장비 일람표

기 호	수 량	장비명	용량	비고
CH 1	2	냉동기(스크류)	200 RT	신설
CT 1	2	냉각탑	250 RT	신설
P 1	3	냉각수순환펌프		신설
P 2	3	냉수순환펌프		신설
P 3	2	냉수순환펌프		기존재사용
AHU 1	1	공조기(수평형)	48,000 CMH	기존재사용

Note



공조 배관 계통도 (신설)

SCALE NONE



(주)광명엔지니어링

대구광역시 달성군 농림읍 달성공항로 6길 17  
TEL: (053) 593-8550  
FAX: (053) 593-8553  
km0135@korea.com

공 사 명  
PROJECT TITLE

특 기 사 항  
NOTE

일련 번호 NO	일 자 NOTE	수 정 REVISIONS

KEY PLAN

건축 설계  
ARC.DESIGNED BY

구조 설계  
STR.DESIGNED BY

기계 설계  
MEC.DESIGNED BY

전기 설계  
ELE.DESIGNED BY

세 도  
DRAWING BY

승 인  
APPROVED BY

강 태 중

도 면 명  
DRAWING TITLE  
지붕층 좌측 공조 배관 평면도 (신설)

축 적  
SCALE  
A1 : 1 / 30  
A3 : 1 / 60

일 자  
DATE

도 면 번 호  
DRAWING NO

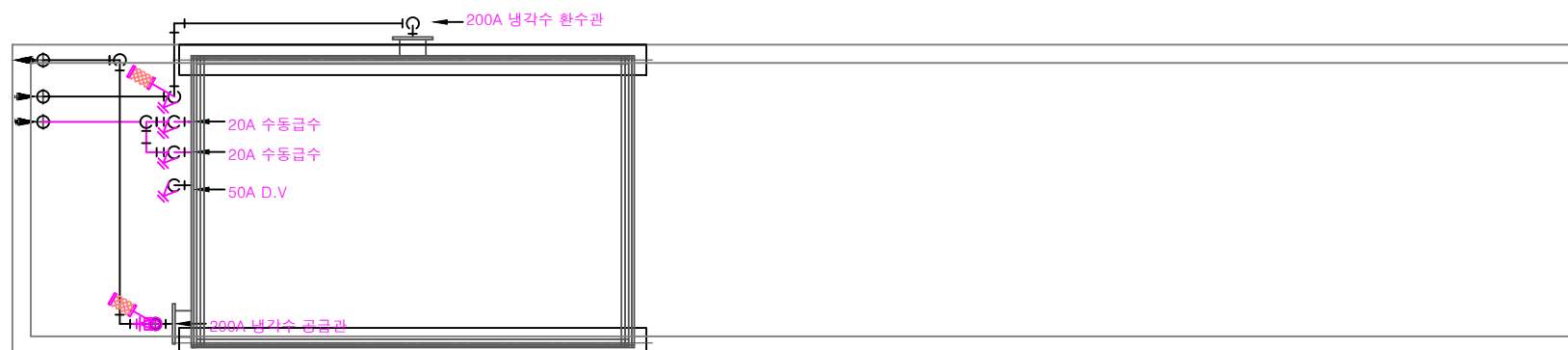
□□M - 005

일련 번 호  
SHEET NO

□□□ - □□□

12,840

2,400

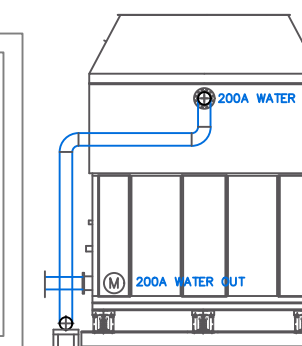
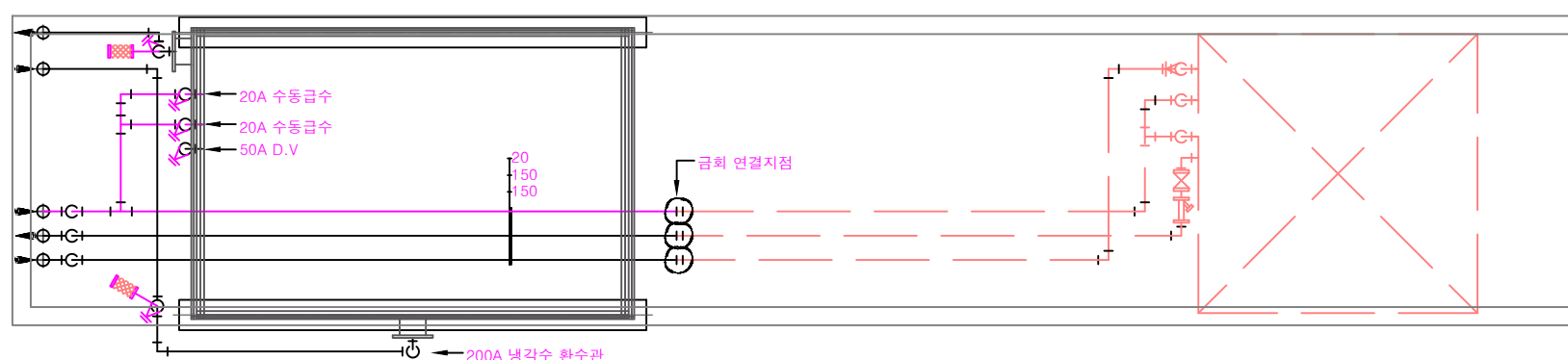


지붕층 우측 공조 배관 평면도 (신설)

SCALE A1:1/30, A3:1/ 60

12,840

2,400



배관 연결부분 상세도



Note

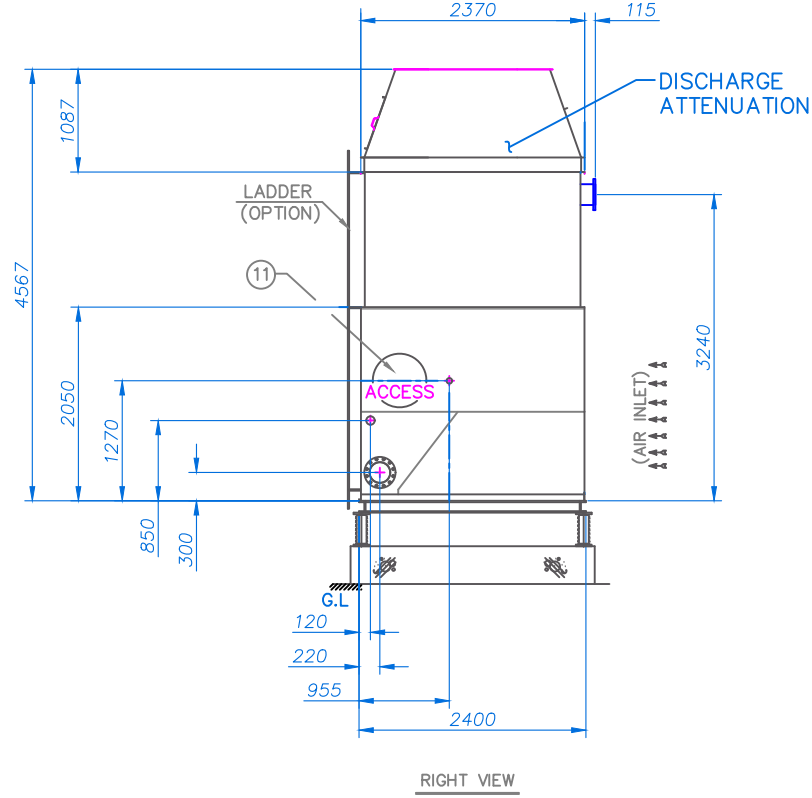
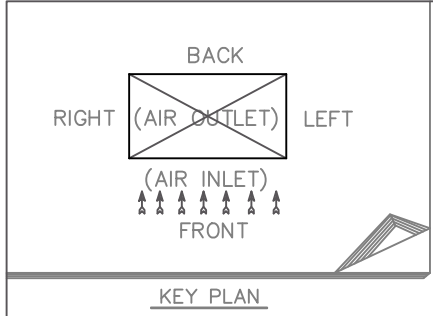
— : 기존 재사용  
— : 신설

지붕층 좌측 공조 배관 평면도 (신설)

SCALE A1:1/30, A3:1/ 60

장비 일람표

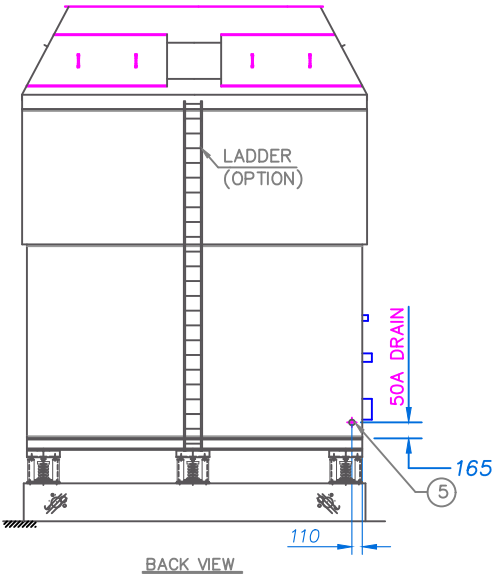
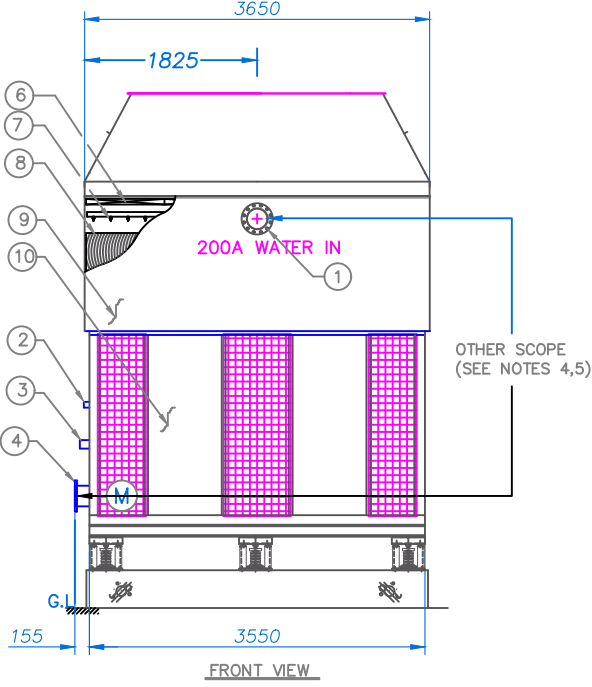
기 호	수 량	장비명	용량	비고
CT 1	2	냉각탑	250 USR/T	신설



- NOTES :
- 1. \* 설계조건 : 입구/출구온도 (37°C/32°C), 습구온도(27°C), 1CRT = 4.54KW
  - 2. @ : 원 모터 위치
  - 3. 모터 동력 기외정압 "0" 기준임
  - 4. 배관 및 밸브류 공급 범위 제외  
(입&출수관 신축이음 연결 사용 권장)
  - 5. 자세한 사항은 배관 계통도 참고(별도요청)
  - 6. 입&출수관 강제 결합 금지  
(배관 플랜지 편하중 작용 시 냉각탑 입&출수 집합부 누수발생)

*NOMINAL TONS (CRT)	MODEL NO.	AIR FLOW (m³/min)	@ MOTOR (kw)	PUMP HEAD (kPa)	APPROX. SHIPPING WEIGHT(kg)	APPROX. OPERATING WEIGHT(kg)
258	VT1-N209-P	1708	30	46	3150	4890

NO.	NAME OF PART	MATERIAL	Q'TY
1	INLET PIPE	SPPS 380+HOT DIPPED ZINC COATING	1EA
2	MAKE UP	SPPS 380+HOT DIPPED ZINC COATING	1EA
3	OVER FLOW	SPPS 380+HOT DIPPED ZINC COATING	1EA
4	OUT LET	SPPS 380+HOT DIPPED ZINC COATING	1EA
5	DRAIN	SPP+HOT DIPPED ZINC COATING	1EA
6	ELIMINATOR	P.V.C	1LOT
7	SPRAY NOZZLE	ABS	1LOT
8	FILLER	P.V.C	1LOT
9	CASING	PosMAC, STEEL PLATE	1LOT
10	FAN ASS'Y	GLV Z60, SIROCCO FAN Ø762xL559	2EA
11	ACCESS DOOR	GLV Z60 Ø559	2EA



(주)광명엔지니어링

대구광역시 달성군 농림읍 달성로 6길 17  
TEL: (053) 593-8550  
FAX: (053) 593-8553  
km0135@korea.com

공사명  
PROJECT TITLE

특기사항  
NOTE

일련 번호 NO	일 자 NOTE	수 정 REVISIONS

KEY PLAN

건축설계  
ARC.DESIGNED BY

구조설계  
STR.DESIGNED BY

기계설계  
MEC.DESIGNED BY

전기설계  
ELE.DESIGNED BY

세 도  
DRAWING BY

승 인  
APPROVED BY

강태중

도면명  
DRAWING TITLE

냉각탑 상세도

축 적  
SCALE

A1 : NONE  
A3 : NONE

일 자  
DATE

도면번호  
DRAWING NO

□□□□ - □□□□

일련번호  
SHEET NO

□□□□ - □□□□

냉각탑상세도  
SCALE NONE